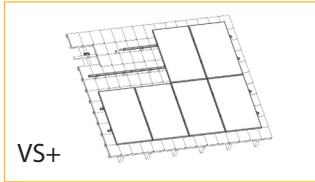
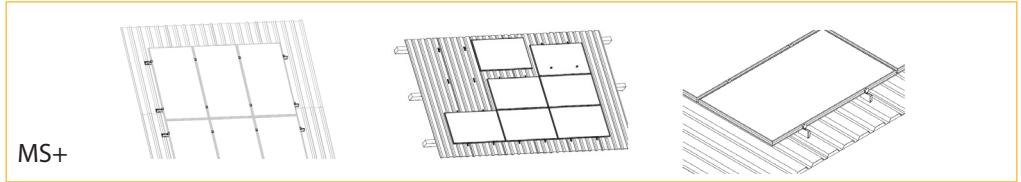


Requisitos del módulo

sistemas de techo-paralelo



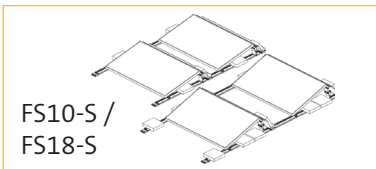
VS+



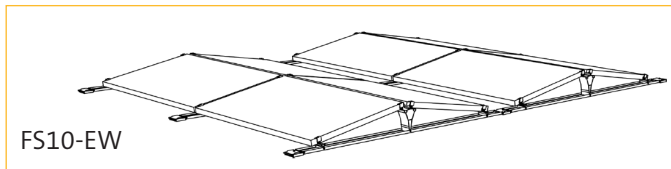
MS+

| | |
|----------------------|--|
| Tipo | PV-módulos con bastidor con altura de 30 a 50 mm |
| Módulos tamaño (max) | Longitud: ilimitado, Ancho: ilimitado |
| Orientación | Retrado/Paisaje |

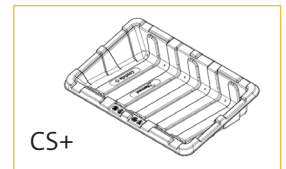
Sistemas de techo plano



FS10-S / FS18-S



FS10-EW



CS+

| | |
|--|---|
| FS10-EW | |
| Tipo | Adecuado para módulos de 60/72 células estándar. La aprobación para sujeción en las esquinas de los paneles hay que obtener |
| Ancho del módulo | 950-1.050 mm |
| Orientación | Formato horizontal/paisaje |
| FS10-S / FS18-S | |
| Tipo | Adecuado para módulos de 60/72 células estándar. La aprobación para sujeción en las esquinas de los paneles hay que obtener |
| Módulos tamaño (max) | 10°: 950-1.050 mm / 18°: 975-1.010 mm |
| Orientación | Formato horizontal/paisaje |
| CS+ | |
| Tipo | Módulos FV con marco y orificio de montaje |
| Longitud de módulo | 1.550 mm - 2.150 mm |
| Orientación | Formato horizontal/paisaje |
| Distancia entre los orificios de montaje | página larga 690 - 1.180 mm > 1.180 mm con Artículo R420023 página corta: 895 - 1.014 mm |

sistema elevado



TS+

| | |
|------------------|--|
| Tipo | PV-módulos con bastidor con altura de 30 a 50 mm |
| Tamaño (Retrato) | Longitud: max. 1.960 mm, Ancho: ilimitado |
| Tamaño (Paisaje) | Longitud: ilimitado, Ancho: max. 1.050 mm |
| Orientación | Retrado/Paisaje |