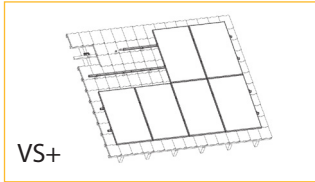
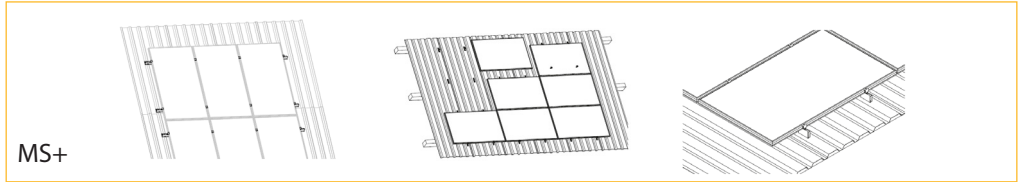


## Exigences des modules

### systemes de toit-parallelè



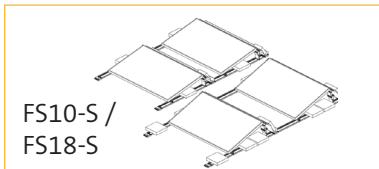
VS+



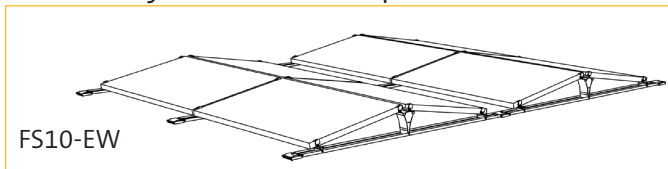
MS+

|              |   |
|--------------|---|
| Type         | PV-modules avec hauteur de cadre 30-50 mm |
| Taille (max) | Longeur: illimitée, Largeur: illimitée    |
| Orientation  | Portrait/Paysage                          |

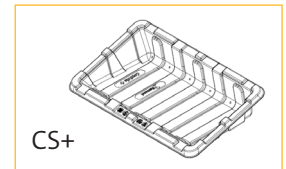
### Systemes de toits plats



FS10-S /  
FS18-S



FS10-EW



CS+

|                               |  |
|-------------------------------|--|
| <b>FS10-EW</b>                |  |
| Type                          | Convient pour 60/72 panneaux de cellules standard. Approbation d'angle du panneau de serrage doit être obtenu. |
| Largeur du module             | 950-1.050 mm   |
| Orientation                   | Horizontale/Paysage  |
| <b>FS10-S / FS18-S</b>        |  |
| Type                          | Convient pour 60/72 panneaux de cellules standard. Approbation d'angle du panneau de serrage doit être obtenu. |
| Taille (max)                  | 10°: 950-1.050 mm / 18°: 975-1.010 mm  |
| Orientation                   | Horizontale/Paysage  |
| <b>CS+</b>                    |  |
| Type                          | Modules PV encadrés avec trou de montage   |
| Longueur de module            | 1.550 mm - 2.150 mm  |
| Orientation                   | Horizontale/Paysage  |
| Distance des trous de montage | côté long: 690 - 1.180 mm   >1.180 mm with article R420023<br>côté court: 895 - 1.014 mm                       |

### systeme surélevé



TS+

|                               |   |
|-------------------------------|---|
| Type                          | PV-modules avec hauteur de cadre 30-50 m      |
| Taille du module (vertical)   | longueur : 1.960 mm, largeur : illimitée      |
| Taille du module (horizontal) | Longueur : illimitée, largeur : max. 1.050 mm |
| Orientation                   | Portrait/Paysage                              |