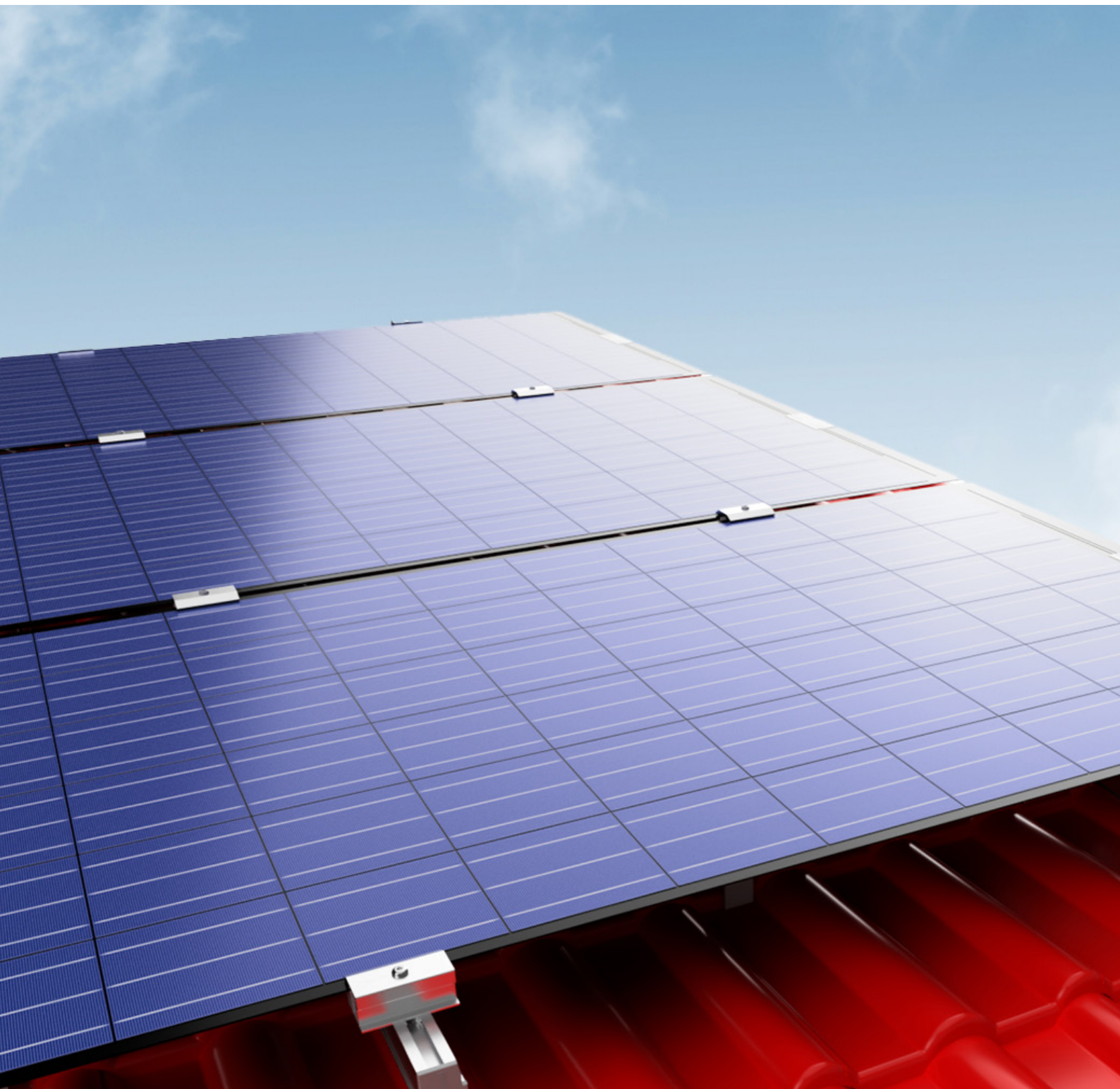


LA SOLUZIONE UNIVERSALE PER IL FISSAGGIO DI MODULI SENZA CORNICE!



LC1

LC1

La soluzione universale per il fissaggio di moduli vetro-vetro senza cornice!

Renusol semplifica l'installazione dei moduli vetro-vetro senza cornice. In linea con la filosofia aziendale „Solid, Simple, Service“, Renusol presenta l'innovativo morsetto vetro-vetro LC1. Con questa soluzione universale ogni progetto fotovoltaico diventa un gioco da ragazzi. È regolabile in altezza e permette di fissare moduli senza cornice con uno spessore del laminato da 3,5 a 9,5 mm. Il sistema si può montare e orientare con una mano. Poiché un solo morsetto è compatibile con moduli di molti spessori diversi, risparmierete costi di magazzino e di gestione! LC1 evita sprechi di tempo e permette di risparmiare lungo l'intera catena del valore.

Tecnologia innovativa

- Un morsetto per tutti gli spessori dei laminati normalmente in commercio
- Regolabile in altezza (3,5–9,5 mm)

Impiego universale

- Sempre il morsetto giusto a disposizione
- Un morsetto per tutti i progetti fotovoltaici
- Per i moduli senza cornice disponibili in commercio
- Compatibile con i sistemi di supporto Renusol

Inserire, posizionare e serrare. Pronto!

- Fissaggio sicuro e semplice grazie al collaudato piedino a scatto
- Facile adeguamento della funzione anche sul tetto
- Montaggio e orientamento con una mano

Logistica e magazzino ottimizzati

- Sempre i componenti giusti in magazzino
- Compatibilità con il 99% dei moduli fotovoltaici
- Meno componenti – risparmi nella gestione del magazzino

Non esiti a contattarci per ulteriori informazioni.

Servizio interno di distribuzione

Telefono: +49 221 788707-19
Fax: +49 221 788707-97
E-Mail: sales-support@renusol.com

Reparto tecnico applicazioni

Telefono: +49 221 788707-29
Fax: +49 221 788707-98
E-Mail: technical-support@renusol.com

Renusol Europe GmbH
Piccoloministraße 2
51063 Köln
Deutschland

Telefono: +49 221 788707-0
Fax: +49 221 788707-99
E-Mail: info@renusol.com

www.renusol.com

www.pv-configurator.com

