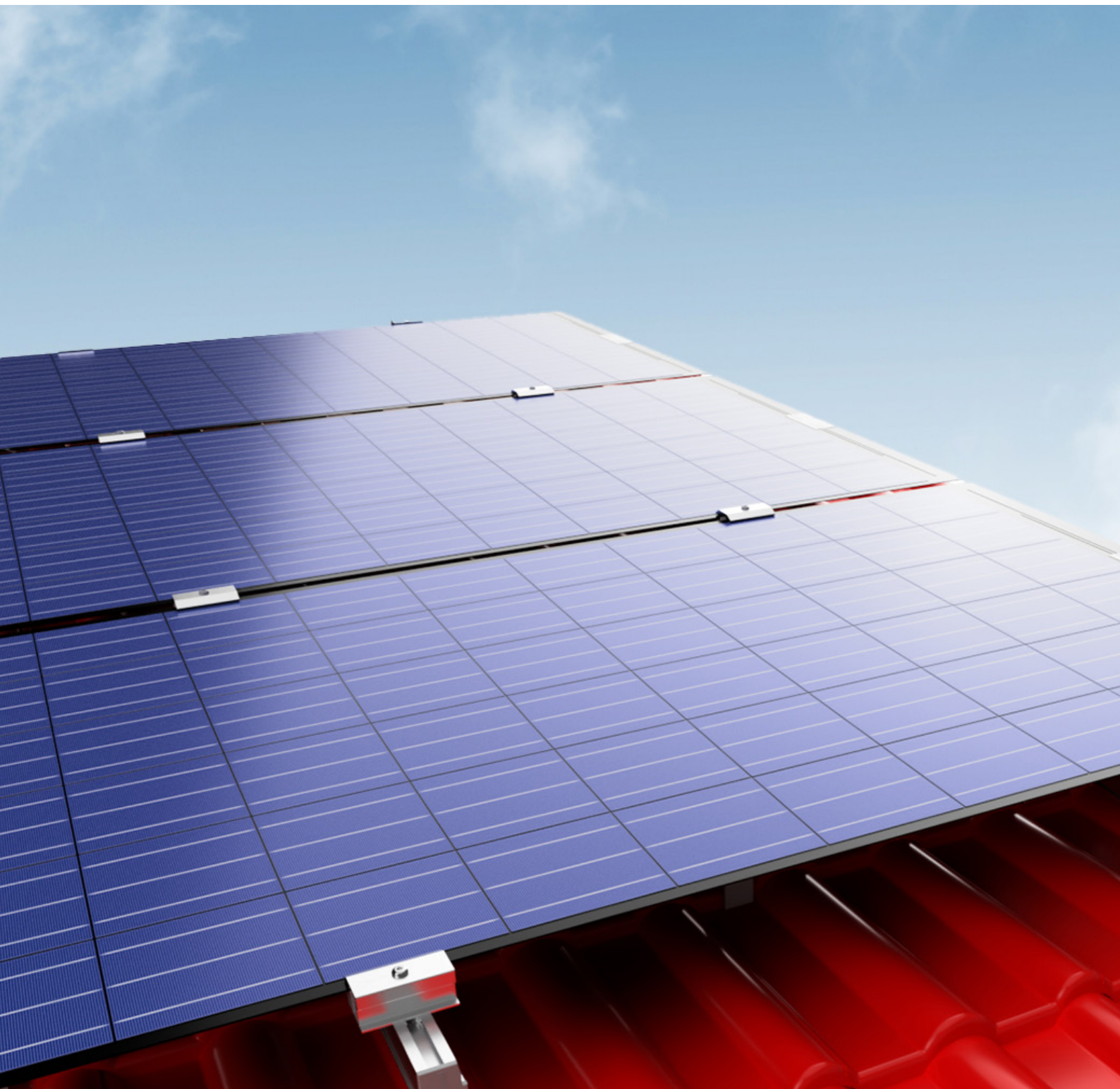


DIE UNIVERSELLE LÖSUNG ZUR BEFESTIGUNG UNGERAHMTER MODULE!



LC1

LC1

Die universelle Lösung zur Befestigung ungerahmter Glas-Glas Module!

Renusol macht die Installation von ungerahmten Glas-Glas Modulen einfacher. Im Sinne der Firmenphilosophie "Solid, Simple, Service" führt Renusol die innovative Glas-Glas Klemme LC1 ein. Dieser Alleskönner macht Ihr PV-Projekt zum Kinderspiel. Sie ist höhenverstellbar und kann zur Fixierung aller ungerahmten Module mit einer Laminatdicke von 3,5 bis 9,5 mm verwendet werden. Die Montage und Ausrichtung können Sie mit einer Hand ausführen. Da Sie nur noch eine Klemme für viele Moduldicken brauchen, sparen Sie Lager- und Verwaltungskosten! Die LC1 spart Zeit und garantiert Einsparungen entlang Ihrer gesamten Wertschöpfungskette.

Innovative Technologie

- Eine Klemme für alle gängigen Laminatdicken
- Höhenverstellbar (3,5–9,5 mm)

Universell einsetzbar

- Stets die passende Klemme zur Hand
- Eine Klemme für alle PV-Projekte
- Für handelsübliche, ungerahmte Module
- Mit Renusol Montagesystemen kompatibel

Einklicken, positionieren, festziehen – fertig!

- Sichere und einfache Befestigung durch den bewährten Klickfuß
- Einfaches Anpassen der Funktion auf dem Dach
- Montage und Ausrichtung mit einer Hand

Optimierte Logistik und Lagerverwaltung

- Stets die passende Komponente auf Lager
- 99% PV-Modulkompatibilität
- Weniger Komponenten – Einsparungen in der Lagerverwaltung

Für weitere Informationen stehen wir Ihnen gerne zur Verfügung:

Vertriebsinnendienst

Telefon: +49 221 788707-19
Fax: +49 221 788707-97
E-Mail: sales-support@renusol.com

Anwendungstechnik

Telefon: +49 221 788707-29
Fax: +49 221 788707-98
E-Mail: technical-support@renusol.com

Renusol Europe GmbH
Piccoloministraße 2
51063 Köln
Deutschland

Telefon: +49 221 788707-0
Fax: +49 221 788707-99
E-Mail: info@renusol.com

www.renusol.de

Projektbezogene statische Auslegung

www.pv-configurator.com

