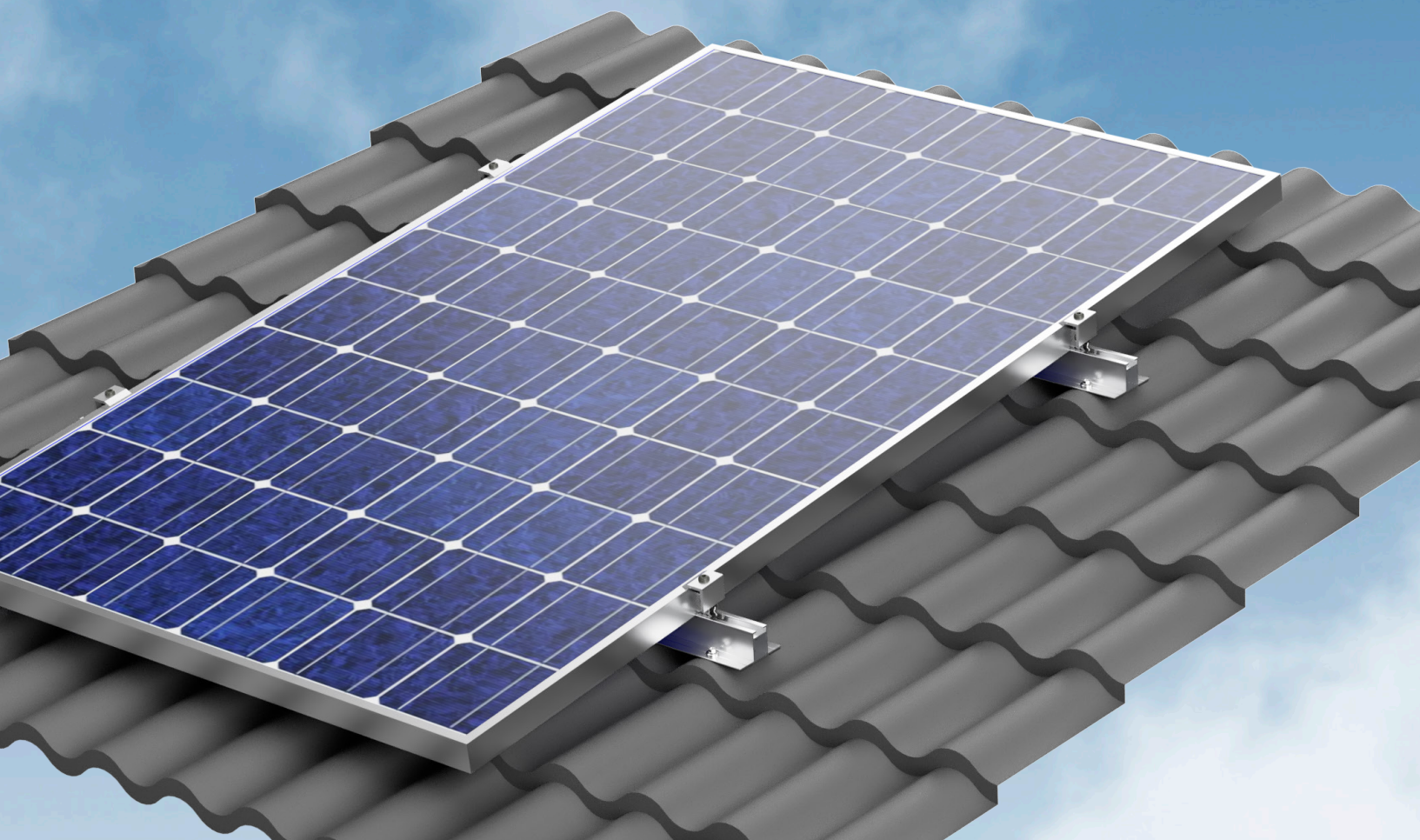


INSTALACJA FOTOWOLTAICZNA NA BLACHACH DACHÓWKOWYCH:

SOLIDNE MOCOWANIE



MS+ P



Inteligentny system montażu instalacji fotowoltaicznych do blachodachówek

Blachy dachówkowe są obecnie coraz częściej stosowane do pokrywania dachów w nowych budynkach i podczas renowacji. Montaż modułów fotowoltaicznych na pokryciach takiego rodzaju stawia wyzwania przed instalatorami. System montażu MS+P marki Renusol stanowi idealne rozwiązanie i wyznacza nowe kryteria dla montażu instalacji fotowoltaicznych na tych pokryciach blaszanych. Skorzystaj z tego niezwykle kompaktowego, łatwego i szybkiego w instalacji systemu. Zachwyci Cię niewielka objętość, mała ilość komponentów oraz redukcja do absolutnego minimum w połączeniu z imponującym stosunkiem ceny do wydajności.

Yes that's all

- Dzięki krótkim szynom wyeliminowano problem rozszerzalności cieplnej
- Mocowanie bez naruszania dachu metalowego
- Przeznaczone do wszystkich wysokości modułów fotowoltaicznych

Szybko i łatwo

- Instalacja w czasie krótszym niż 10 minut na każde 1 kWp
- Rozwiązanie wstępnie zmontowane
- Nie wymaga nawierceń

Rozwiązanie wielofunkcyjne

- Do aluminium i stali
- Uniwersalne zastosowanie na wielu blachdachówkach

Zminimalizowane do maksimum

- Poręczne na miejscu montażu dzięki efektywnemu zapakowaniu
- Gotowe do instalacji

Chętnie udzielimy dodatkowych informacji:

Wewnętrzny Dział Dystrybucji

Telefon: +49 221 788707-19

Faks: +49 221 788707-97

E-mail: sales-support@renusol.com

Dział Doradztwa Technicznego

Telefon: +49 221 788707-29

Faks: +49 221 788707-98

E-mail: technical-support@renusol.com

Renusol Europe GmbH

Piccoloministraße 2

51063 Kolonia

Niemcy

Telefon: +49 221 788707-0

Faks: +49 221 788707-99

E-mail: info@renusol.com

www.renusol.com

