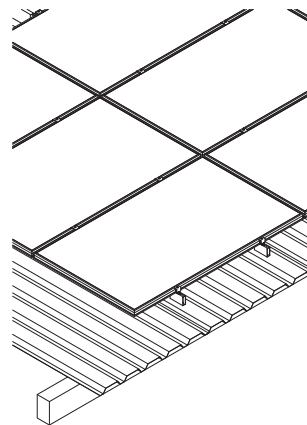


# Fiche de données du système

## MS+H



### Générales

Système	Système de montage solaire et photovoltaïque sur toits avec tôle trapézoïdale
Composants	Profil de montage, matériel de fixation, brides
Garantie du produit	10 ans
Application	Toitures inclinées avec revêtement de métal (trapèze) (sauf exposition à l'hydrogène sulfuré)
Type de toiture	Toit en tôle trapézoïdale en acier et aluminium
Épaisseur de la tôle métallique	Acier: 0.4-1.25 mm / Aluminium: 0.5-2.0 mm
Distance à la couverture du toit	70 mm
Inclinaison du toit	min. 3°/max. 70°

### Les caractéristiques du système

Inclinaison du module	Toit parallèle
Matériel	Acier inoxydable, aluminium et EPDM

### Modules

Type	PV-modules avec hauteur de cadre 30-50 mm
Taille (max)	Longueur: illimitée, Largeur: illimitée
Orientation	Vertical/Portrait

### Certifications

TÜV	ID1111212485 par 2PfG
Building authority approval	Z-14.1-4, Z-14.1-537 (matériel de fixation)

### Services

PV layout	Fournir par Renusol
-----------	---------------------