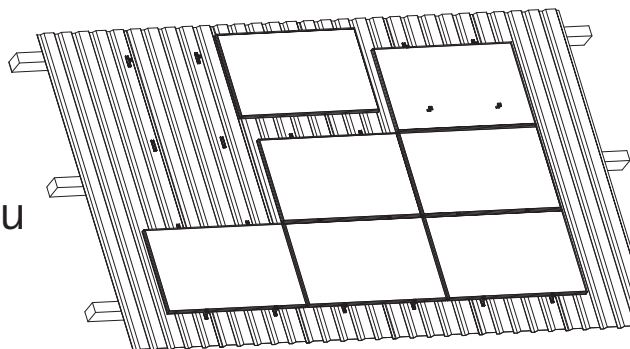


## Specyfikacja techniczna systemu MS+



### Dane ogólne

System	System do montażu na dachach blaszanych
Komponenty	Uchwyt mocujący, elementy mocujące, klemy
Gwarancja	10 lat
Zastosowanie	Dach pochylony z blachą trapezową (z wyjątkiem ekspozycji na siarkowodór)
Rodzaj pokrycia dachowego	Blacha trapezowa wykonana ze stali bądź aluminium Płyty warstwowe w okładzinach metalowych przez producenta potwierdzające
Rodzaje dachów	Dach z blachy trapezowej i blachy falistej dach z blachy stalowej i aluminiowej Płyta warstwowa zgodnie z aprobatą producenta
Grubość pokrycia	Stal: 0.4-1.25mm / Aluminium: 0.5-2 mm
Nachylenie dachu	min. 5°/max. 45°

### Właściwości systemu

Nachylenie modułu	Mocowane równoległe do dachu
Materiał	Stal nierdzewna, aluminium oraz EPDM

### Panele PV

Typ	Moduły PV z wysokością ramy od 30 do 50 mm
Wymiary paneli (max)	Długość: bez ograniczeń, Szerokość: bez ograniczeń
Orientacja	Pionowa

### Certyfikaty

TÜV	ID1111212485 according to 2PFG
Organ zatwierdzający	Z-14.1-4, Z-14.1-537 (Materiał mocujący)
Wodoodporność	MFPA 5.1/10-535
MCS012	IK0197/02 Issue: 04
ETN	BT120019

### Wsparcie techniczne

Układ paneli PV	Wyliczane przez Renusol
-----------------	-------------------------