

IntraSole SR

Sistemi integrati nel tetto

Manuale di installazione



1 Piegare la scossalina inferiore con il dima di piegatura



2 Fissare la protezione antiscivolo inferiore sul profilo di montaggio



3 Posizionare e fissare il profilo di raccordo sulla cornice del modulo



4 Fissare i listelli supplementari e la membrana impermeabile

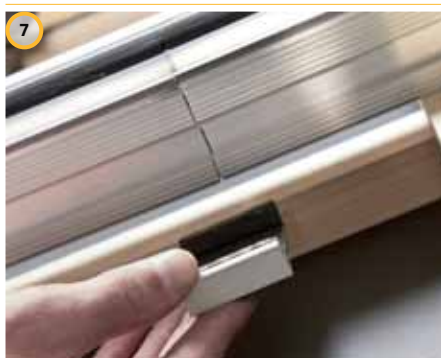


5 Fissare con una vite sul listello la squadretta regolabile agganciata al profilo di montaggio



6 Se necessario unire il profilo di montaggio con il connettore con rivetto

Posizionare la seconda fila di profili di montaggio



7 Inserire il connettore a U sulla parte inferiore del profilo di montaggio



8 Fissaggio della guida di montaggio superiore



9 Posare le scossaline laterali e fissarle sui profili di montaggio con le chiavette di bloccaggio



10 Posizionare la scossalina inferiore sotto la guida di montaggio



11 Posare le scossaline intermedie su tutti i lati della guida di montaggio



12 Posizionare e fissare i raccordi e le scossaline trasversali



13 Installare le file di moduli e fissarle con morsetti intermedi e morsetti terminali



14 Montare le protezioni antiscivolo superiori nelle guide di montaggio



15 Posare e incollare le scossaline superiori, le lamiere di congiunzione e i raccordi angolari



16 Posizionare e agganciare i listelli di copertura intermedi sui morsetti intermedi e i listelli di copertura terminali sui morsetti terminali



IntraSole SR



IntraSole SR