

IntraSole CL

Sistema integrato

Manuale di installazione



1 Preparare la scossalina inferiore



2 Installare il listello supplementare e la guaina impermeabile



3 Posizionare la scossalina inferiore



4 Fissare il profilo a W



5 Inserire l' ancoraggio rotante e regolarlo sul punto di fissaggio



6 Regolare la guida di montaggio verso la scossalina inferiore e agganciarla a scatto sul profilo a W



7 Preparare le scossaline trasversali e inserire i distanziatori



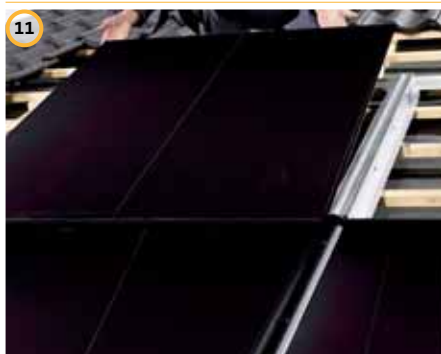
8 Posare i moduli laminati e installare le barre di fissaggio



9 Installare la successiva guida di montaggio



10 Fissare la guarnizione di tenuta e accorciare la guarnizione in EPDM sulla parte superiore della guida di montaggio



11 Installare la successiva riga di moduli



12 Installare la guarnizione di protezione

Agganciare l'elemento di posizionamento sulla parte superiore della guida di montaggio



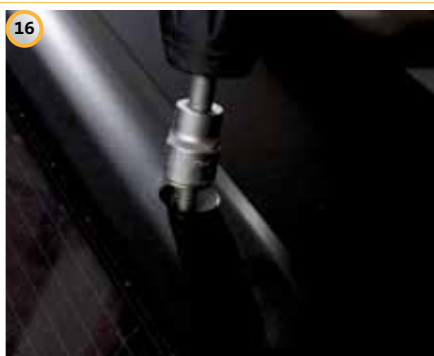
13 Posare la scossalina superiore e le lamiere di congiunzione



14 Posare i raccordi angolari sinistro e destro



15 Posare e raccordare la scossalina laterale con il raccordo angolare



16 Posare e fissare le barre di fissaggio terminali e tutte le graffette sulle scossaline superiori e laterali



17 Inserire i tappi nei fori delle barre di fissaggio

Posare la bandella di compressione



IntraSole CL